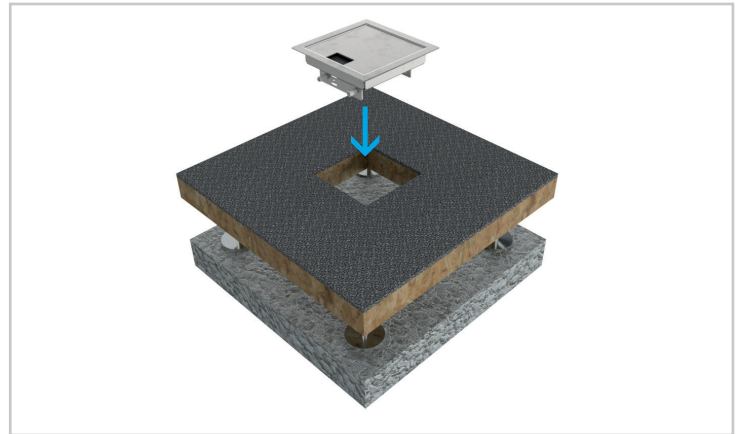
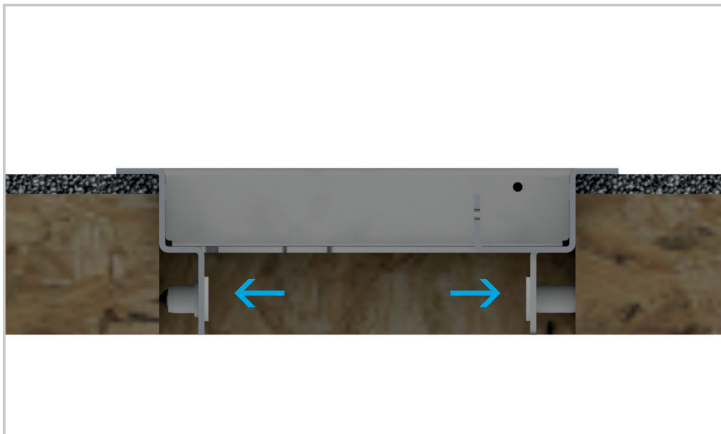


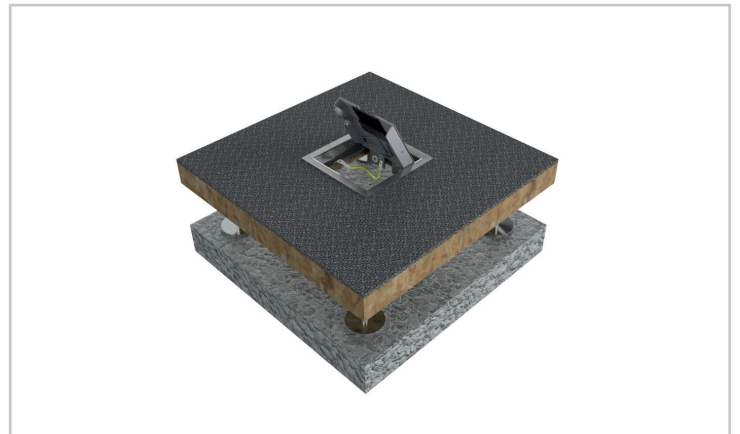
1. Im Hohl- oder Doppelboden Ausschnitt für den Auslass mit Rand ausschneiden: 106x106mm.



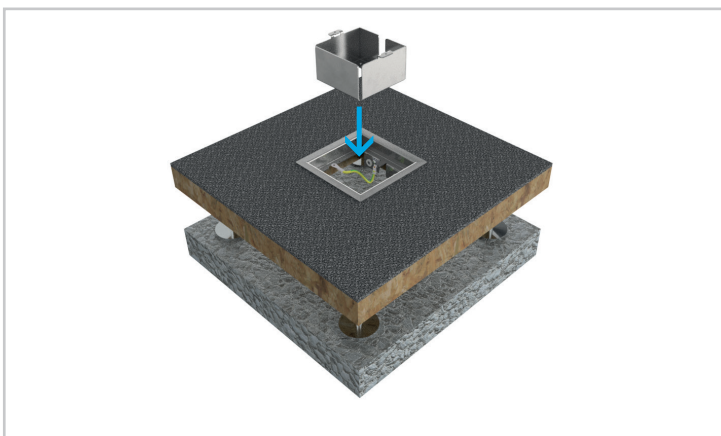
2. Rahmen-Unterteil in die ausgeschnittene Öffnung einlegen.



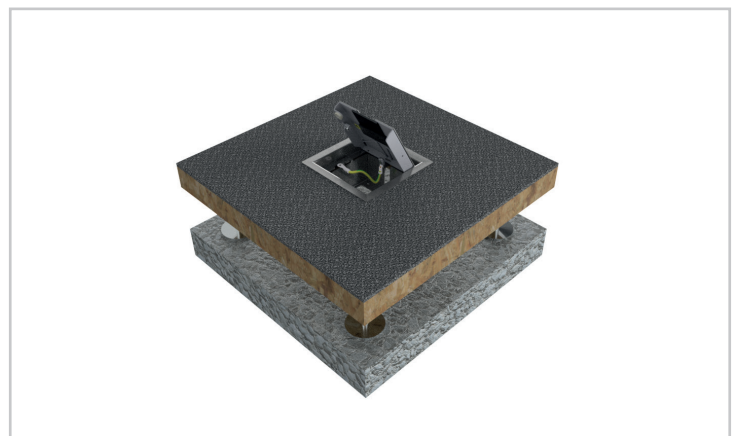
3. Die seitlichen Schrauben eindrehen bis der Auslass fixiert ist. Beim Eindrehen auf die Ausrichtung achten, damit der Auslass gerade liegt.



4. Der Deckel und der Rahmen sind durch einen Erddraht verbunden. Darauf achten, dass sie verbunden bleiben.



5. Um einen Steckdoseneinsatz zu montieren, muss zuerst der Erddraht komplett gelöst werden. Danach den Deckel mittels Zusammendrücken der Feder herauslösen. Den Erddraht am Steckdoseneinsatz montieren. Steckdoseneinsatz einsetzen und mittels vormontierten Schrauben befestigen.

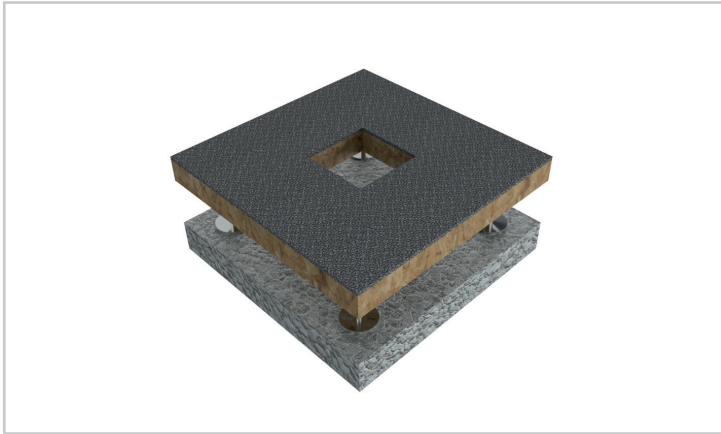


6. Den Deckel mittels Zusammendrücken der Feder wieder einsetzen, so dass er einrastet. Den Erddraht wieder am Deckel befestigen.

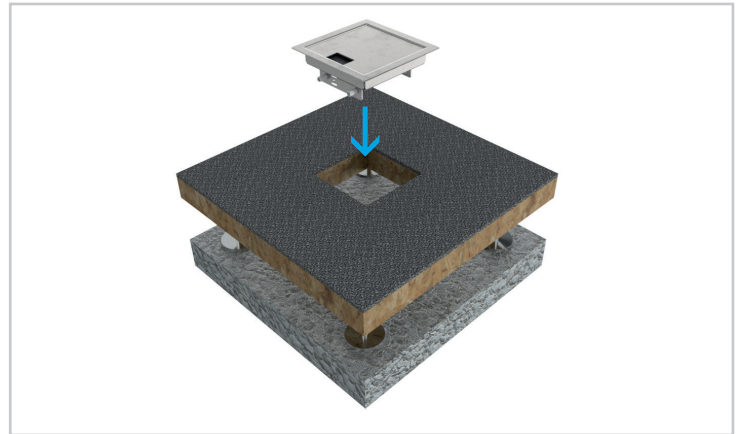
ACHTUNG

Der Schutzleiter-Anschlusspunkt ist in die bauseitige Erdungsmassnahme einzubeziehen.

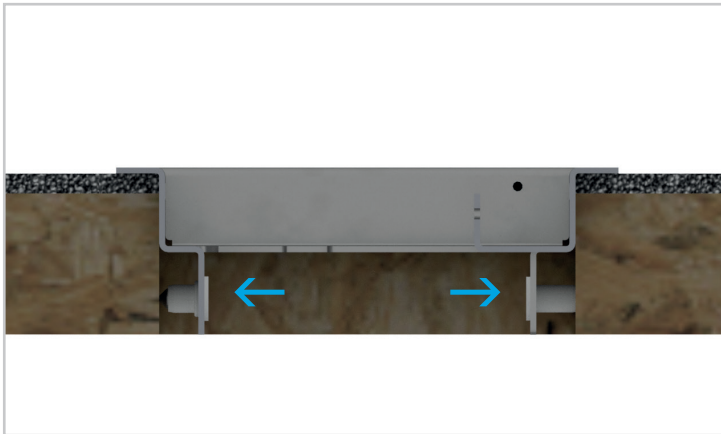
wir verweisen auf unsere allgemeinen Geschäftsbedingungen www.e-in.ch/page/agb



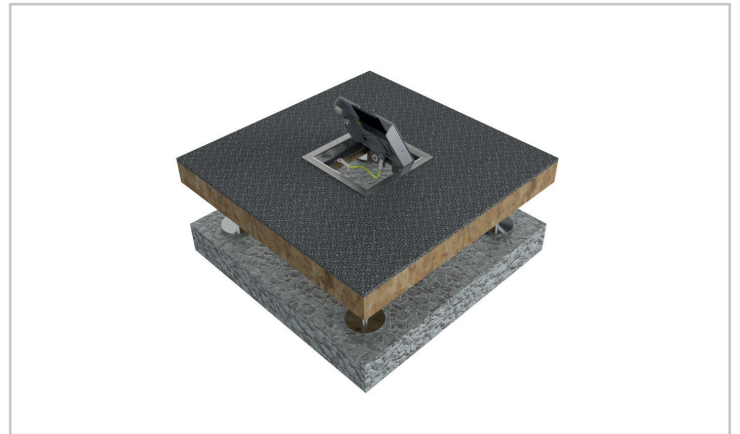
1. Découpez une découpe dans le sol creux ou faux-plancher pour la sortie avec bord: 106x106mm.



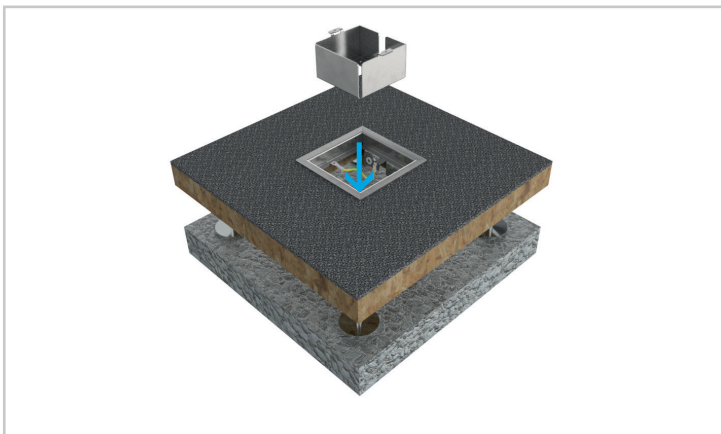
2. Insérez la partie inférieure du cadre dans l'ouverture découpée.



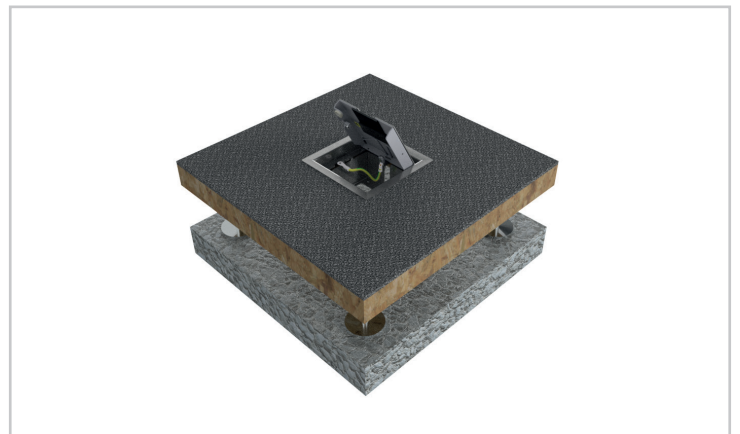
3. Visser les vis latérales jusqu'à ce que la sortie soit fixée. Lors du vissage, faites attention à l'alignement de la sortie pour qu'elle soit droite.



4. Le couvercle et le cadre sont reliés par un fil de terre. Assurez-vous qu'ils restent connectés.



5. Pour installer une prise de courant, le fil de terre doit d'abord être complètement déconnecté. Retirez ensuite le couvercle en pressant le ressort ensemble. Montez le fil de terre sur la prise de courant. Insérez la prise de courant et fixez-le à l'aide de vis prémontées.



6. Remplacez le couvercle en comprimant le ressort pour qu'il s'enclenche. Remplacez le fil de terre sur le couvercle.

ATTENTION

Mise à la terre: Le point de connexion du conducteur de protection doit être inclus dans la mise à la terre sur site.

nous vous renvoyons à nos conditions générales de vente (CVG) www.e-in.ch/page/agb